

Proyecto de ejecución

Proyecto de arquitectura:

- Planos generales
- Planos de arquitectura
- Planos normativos
- Planos de instalaciones
- Planos de estructura
- Planos de calidades
- Planos de construcción

Proyecto de ejecución

planos diseño de interiores

Definición espacial

Establecen los límites espaciales. Planos de situación, plantas, alzados, secciones

Acotados

Comprobar dimensiones del espacio generado y construir elementos

De replanteo

Ubicación de los elementos en el espacio

Definición constructiva

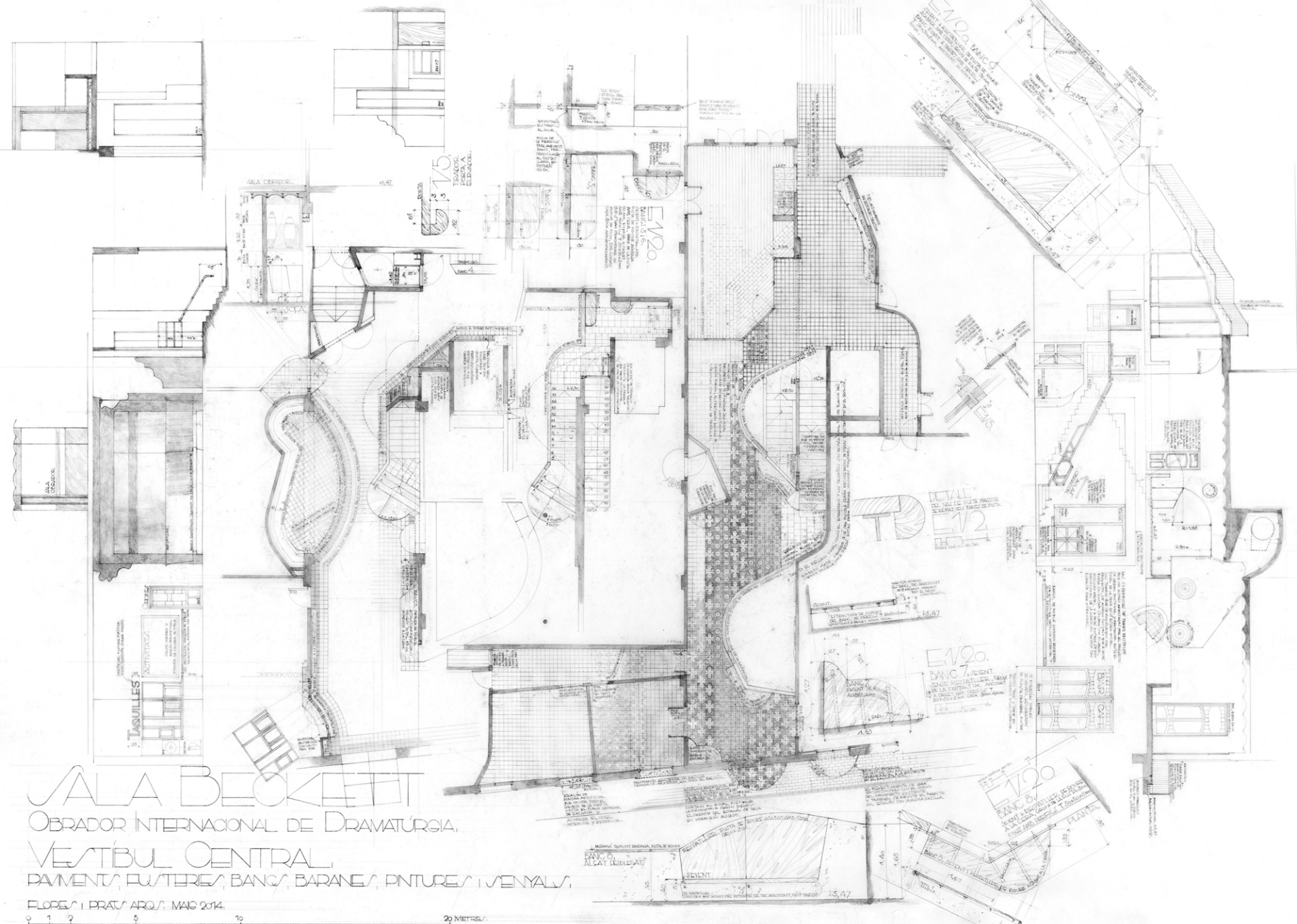
Detallan los materiales, las dimensiones y los acabados de los elementos y superficies

De montaje

Describen el proceso de construcción y fabricación a seguir para la ejecución

Definición cromática y material

Sirven para definir las relaciones de color, material, y permiten visualizar la atmósfera generada



SALA BECKETT
 OBRADOR INTERNACIONAL DE DRAMATURGIA,
 VESTIBUL CENTRAL,
 PAVIMENTS, FUSTERIES, BANC, BARANES, PINTURES I VERNYALS.

FLORES I PRATS ARQ. MAIG 2014.

0 1 2 5 10

20 METRES

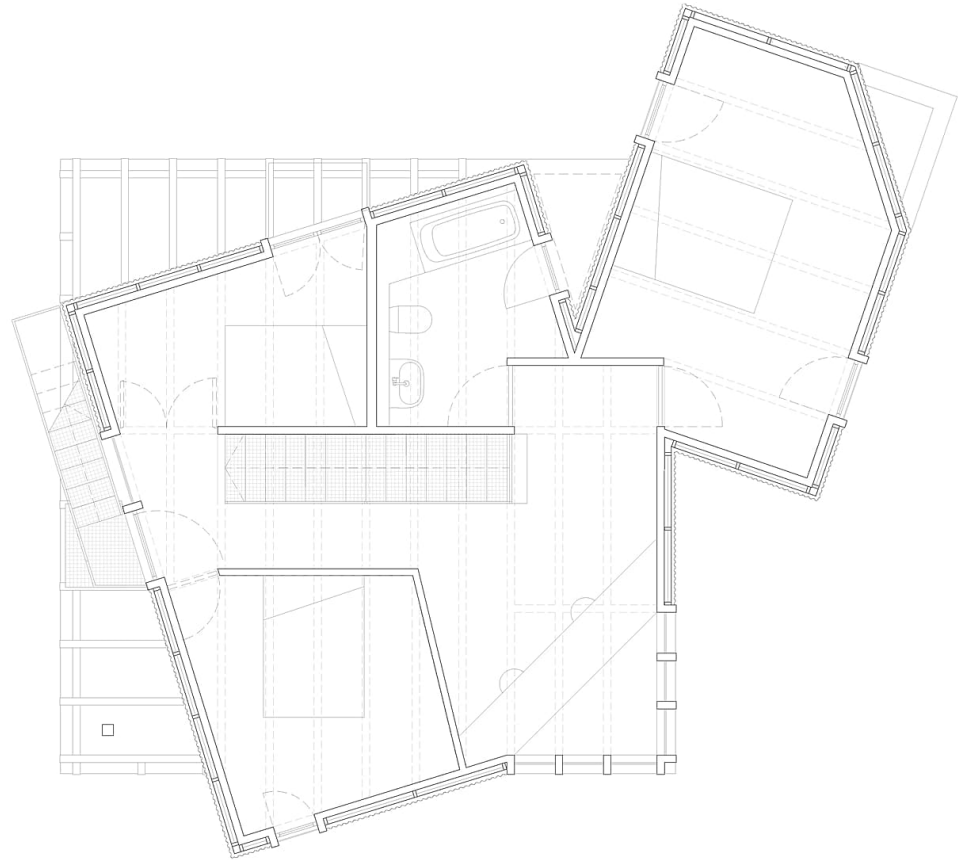
Sala Beckett, Flores&Prats, Barcelona (2011-16)

Proyecto de ejecución

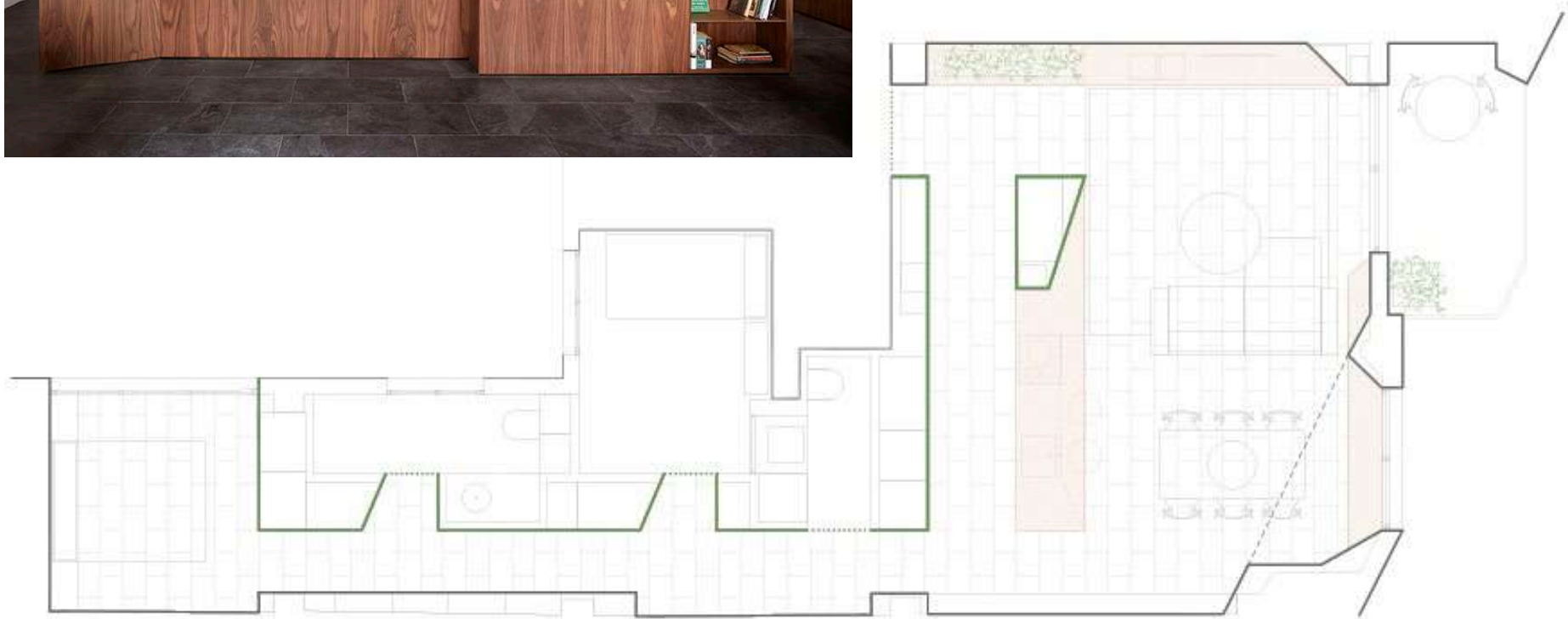
planos diseño de interiores

Definición espacial

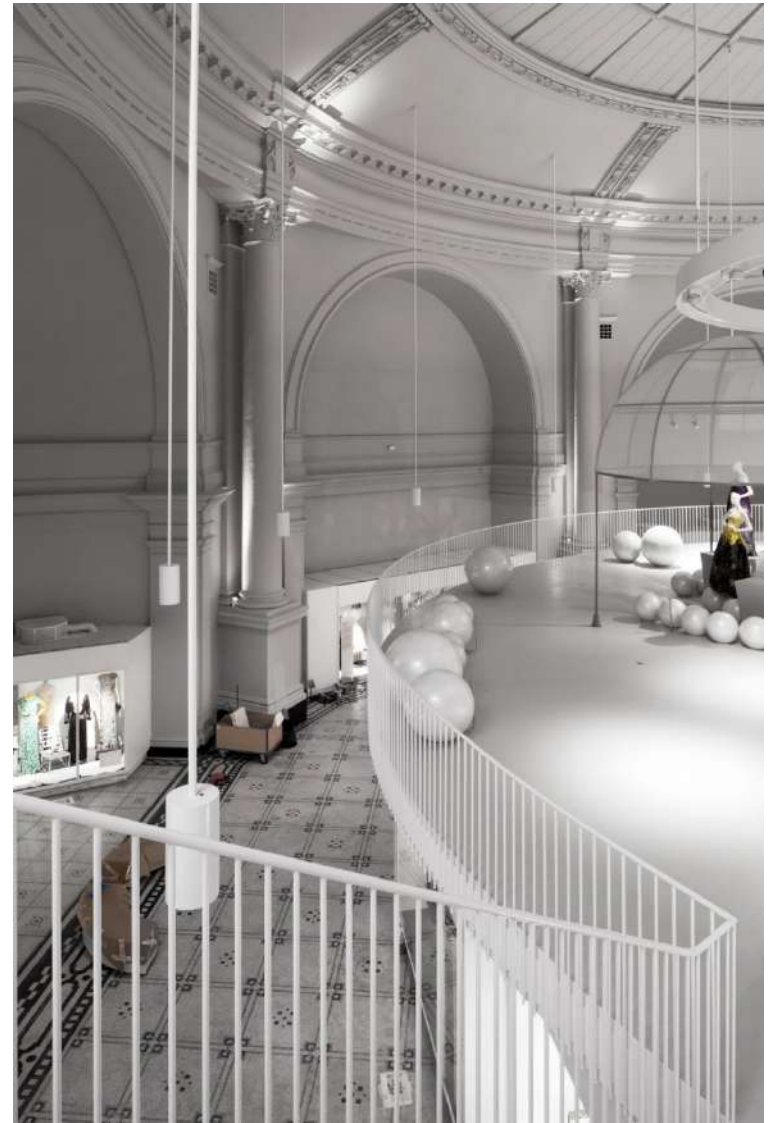
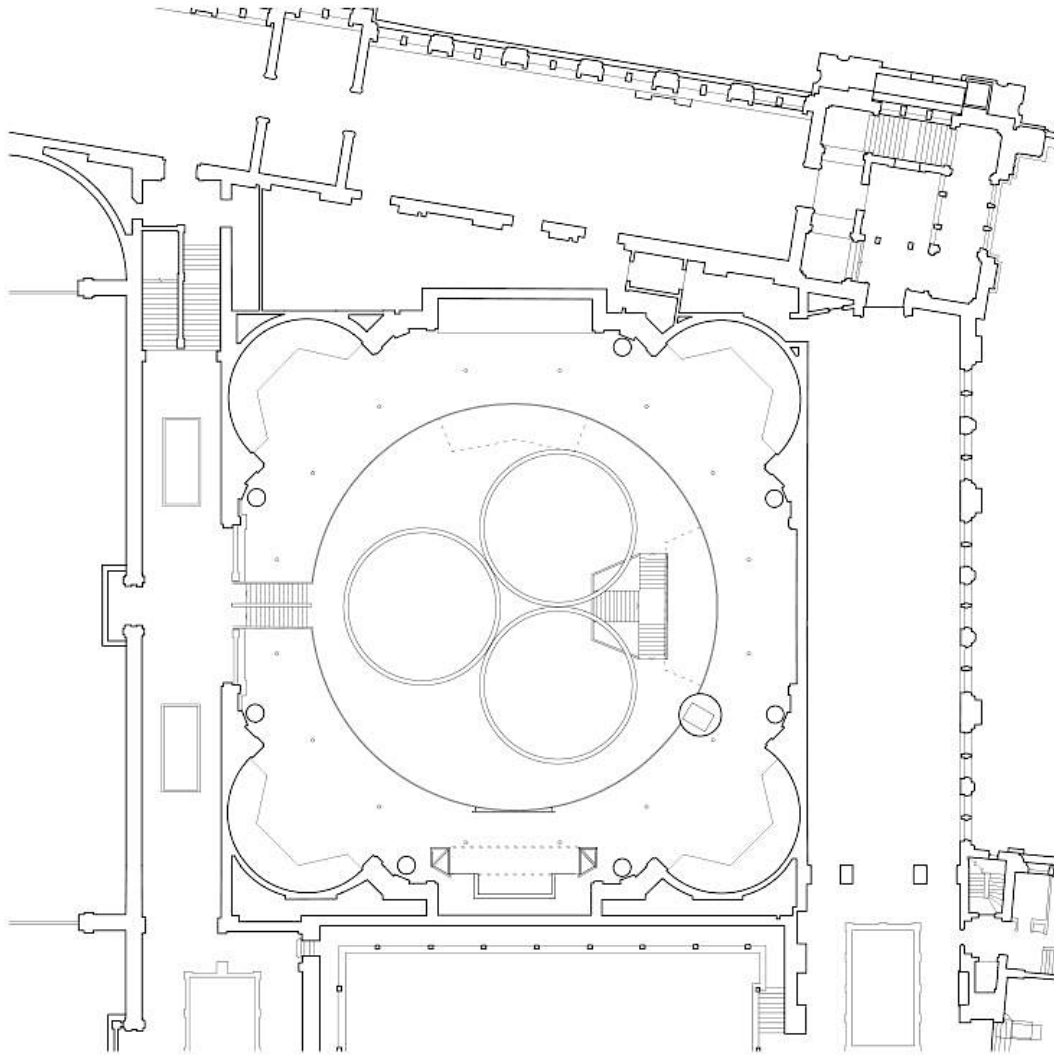
Establecen los límites espaciales. Planos de situación, plantas, alzados, secciones



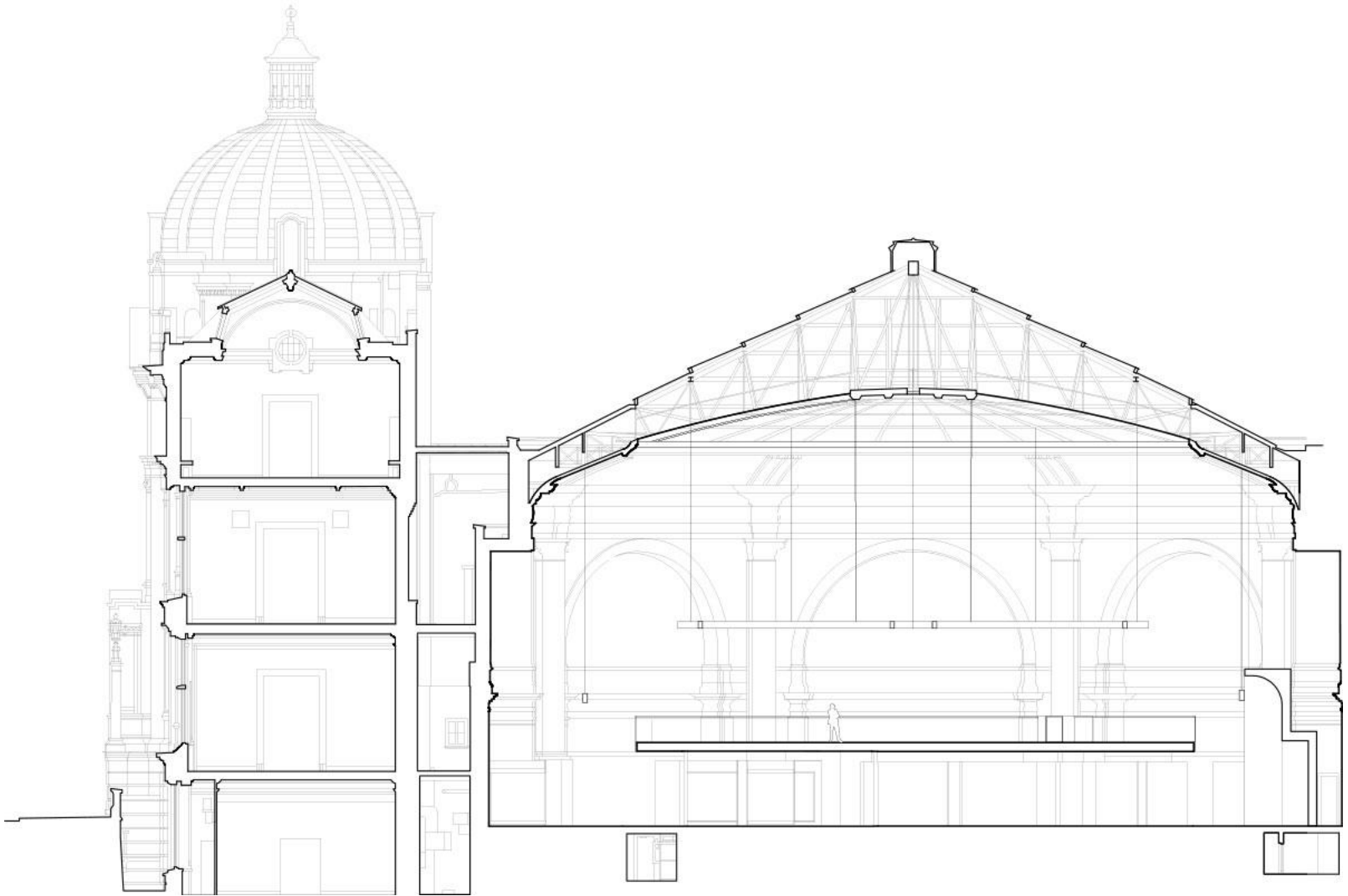
Casa en La Floresta, Arquitectura-g, Sant Cugat (2012-18)



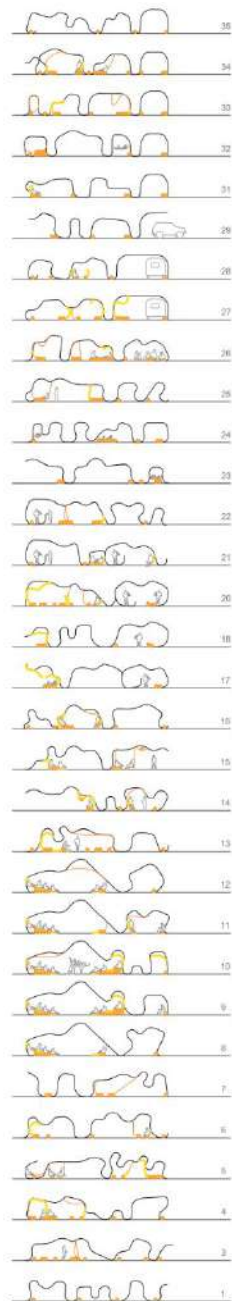
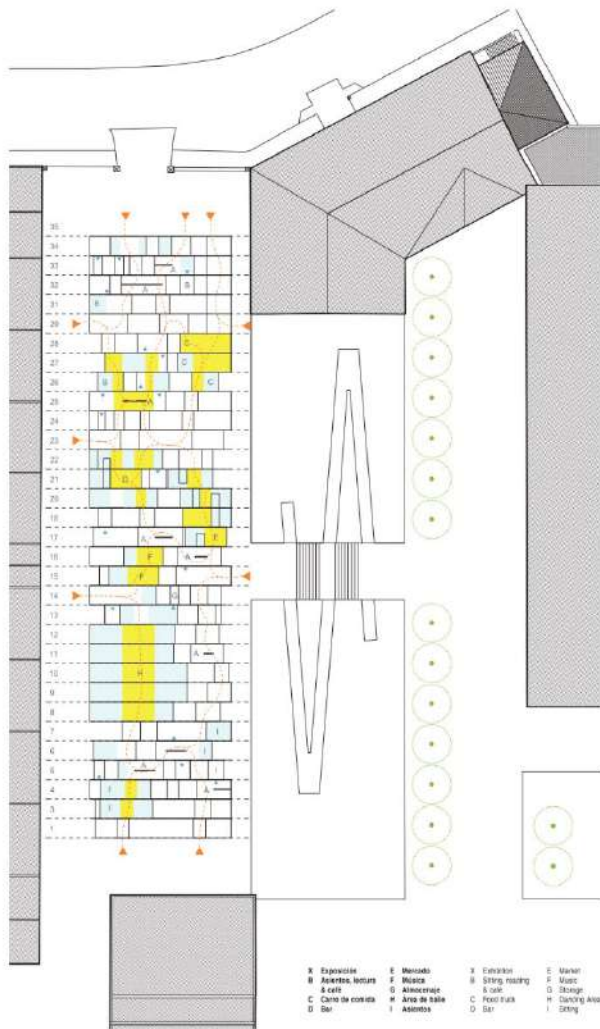
Casa PF, Horma estudio, Valencia (2021)



Fashion Gallery, Victoria&Albert Museum, 6a architects., Londres (2012)



Fashion Gallery, Victoria&Albert Museum, 6a architects., Londres (2012)



Pabellón Martell, SelgasCano, Cognac (2017)

Proyecto de ejecución

planos diseño de interiores

Acotados

Comprobar dimensiones del espacio generado y
construir elementos

CÓMO ACOTAR UN CROISSANT / HOW TO LAY OUT A CROISSANT

El equilibrio horizontal / Horizontal equilibrium

ENRIC MIRALLES con EVA PRATS



A. DEFINICIÓN / DEFINITION

Una superficie se envuelve sobre sí misma, y aparece un interior que se forma al sobreponerse al exterior...

A surface wraps over itself and an inside appears, formed by superimposing itself over its outside...

Luego los extremos se cierran sobre sí mismos y forman la envoltura sobre la que se agrupan los pliegues.

Then the ends close over themselves, forming the wrapping over which the folds are arranged.

Reconoceremos esta forma en el interior de la bóveda bucal... (es un misterio parecido al del cuchillo que se rompe al introducirlo en

We recognize this form in the roof of the mouth... (a mystery comparable to that of the knife which breaks when introduced into a

vaso de agua).

glass of water).

Al medirlo, las cotas devuelven la transparencia a esta forma, con todas sus cualidades negativas: incolora, inodora, y sin sabor.

When measuring it, numbers return transparency to the form, with all its negative qualities: the lack of color, smell and taste.

Y un croissant, la media luna en Argentina, es para ser comido.

Because a croissant, or half moon in Argentina, is meant to be eaten.

B. DESARROLLO DEL EJERCICIO DE ACOTAR UN CROISSANT / EXERCISE TO LAY OUT A CROISSANT, STEP BY STEP:

1.1. Seguir la traza del croissant dejada sobre la fotocopia.

Follow the outline of the croissant left on the photocopy.

1.2. Rehacer el perfil valorando al máximo las tangentes. Siempre dándole más importancia a los segmentos rectilíneos que a los de

Redo the plan emphasizing the tangents. Always give slightly more importance to straight segments than to curved...

Redo the plan emphasizing the tangents. Always give slightly more importance to straight segments than to curved... Let the

circunferencia... Dejar que aparezca la constelación de centros, sin formar ninguna relación entre ellos, sólo la regla de las sucesivas

constellations of centerpoints appear without forming any relation between them, except the ordering of succeeding tangents at a

tangentes en un punto.

common point.

Damos el perfil de su superficie de apoyo en el horno. Y secciones transversales que se sitúan:

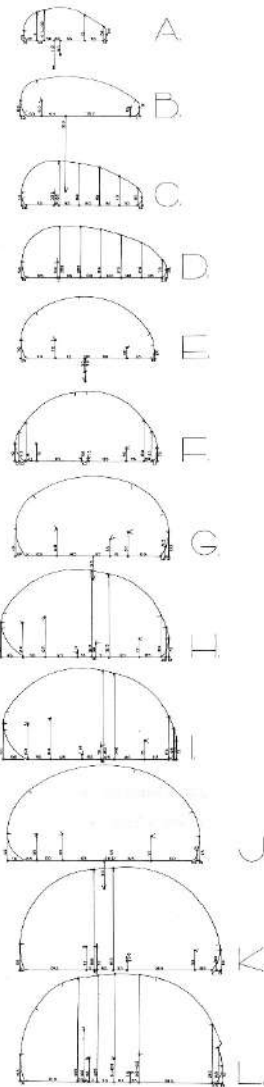
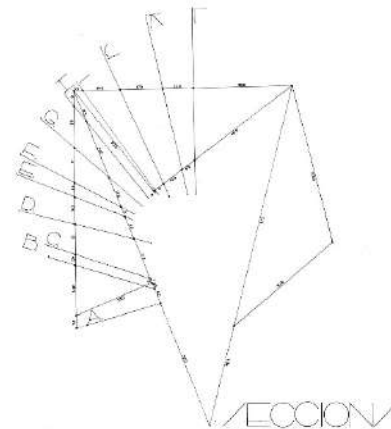
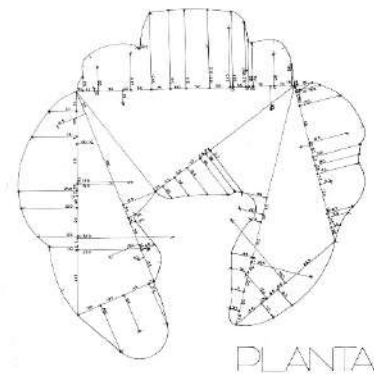
We give the plan of its surface of support in the oven. And cross-sections located:

2.1. A ambos lados del grueso de pasta.

On both sides of the thickest part of the dough.

2.2. A mitad del nivel.

At the mid-point.



Acotar la base:

Dimension the base:

Tres triángulos respecto a los cuales

With three triangles we define the

definimos los puntos característicos del

key points of the perimeter, triangles

perímetro. Son triángulos cuyos vértices

whose vertices are located over

quedan situados sobre estos puntos.

these points.

Subdividir cada lado del triángulo según

Divide each leg of the triangle,

los puntos que nos interesa fijar del

according to the points of the perimeter

perímetro en partes iguales.

we wish to fix, in equal parts.

La dirección de cada lado del triángulo y

Each leg of a triangle and its

su perpendicular actúan como ejes.

perpendicular become axes.

Dar las coordenadas de los centros

Determine the coordinates of the center-

utilizados para dibujar la silueta.

points used to develop the outline plan.

Por último, mostrar la relación entre los

Finally, note the relation between the

triángulos utilizados.

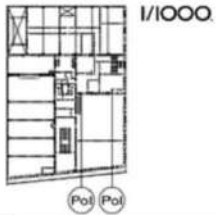
Triangles used.

3. Escala —no tamaño— libre.

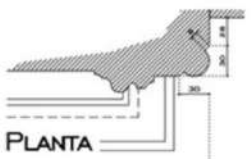
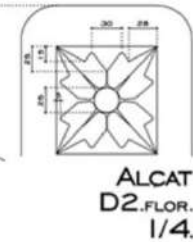
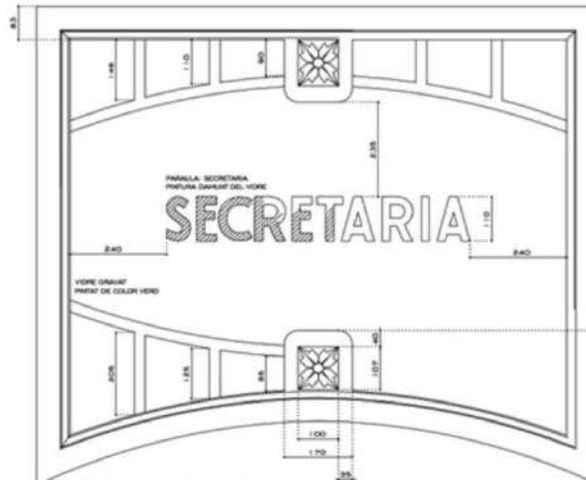
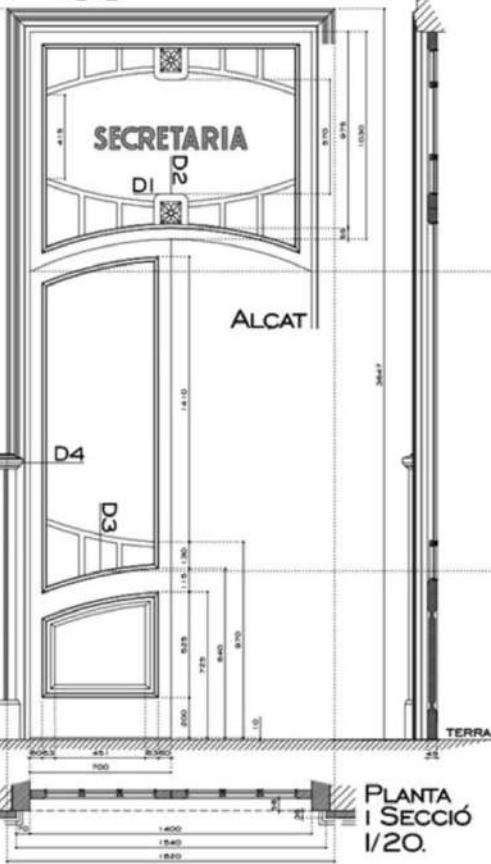
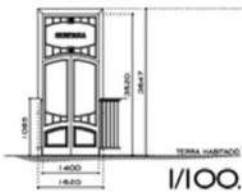
Scale —not size— is free.

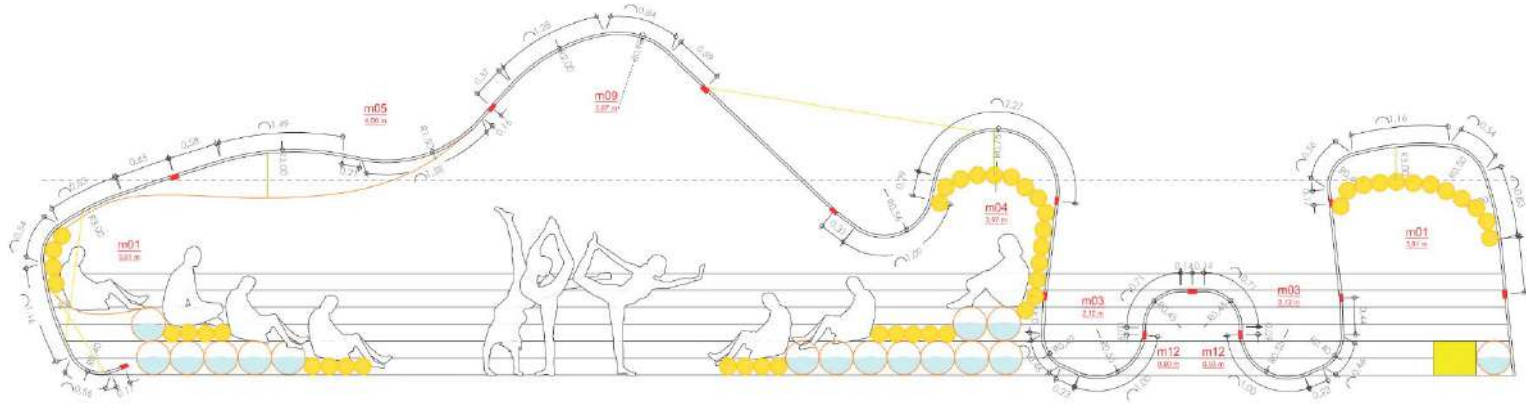
* F. Ponge, *Le Gran Récessif*.

P.01

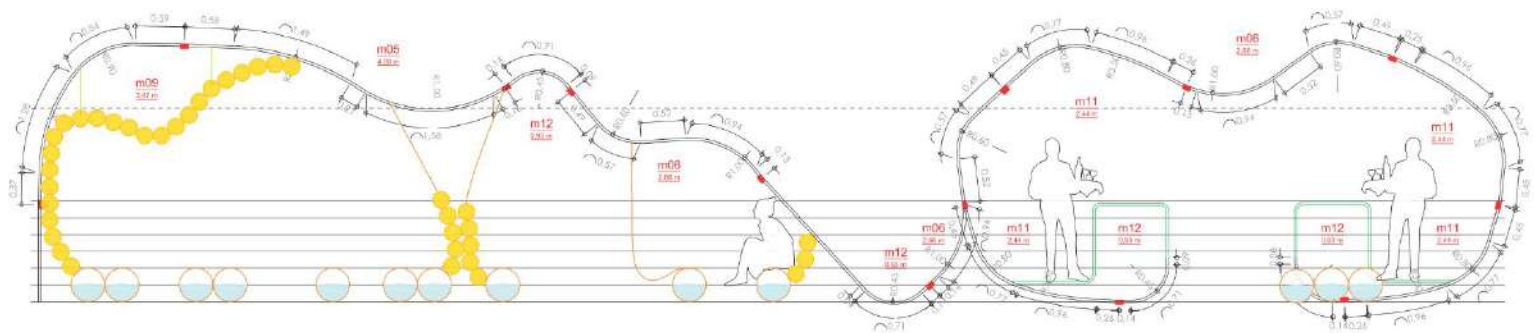


PORTA Pol
 PORTA DE FUSTA I VIDRE
 QUANTITAT = 2 UDS.
 PINTADES MARRÓ

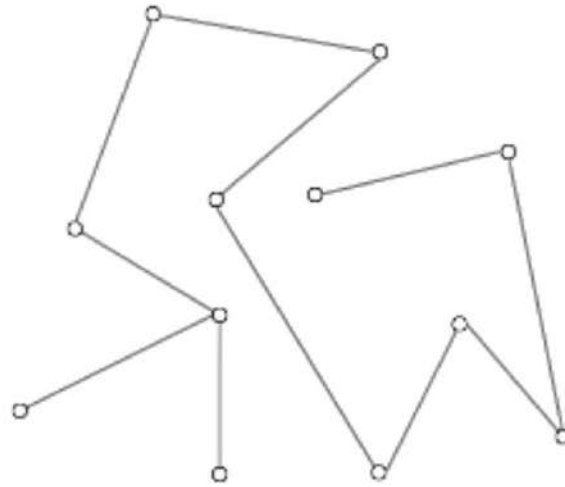




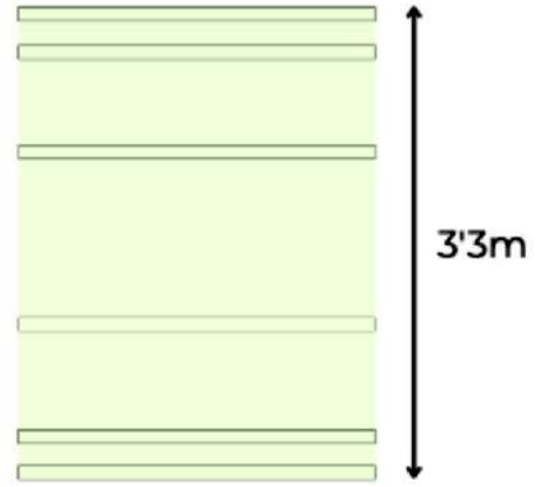
Sección transversal 10 / Cross section 10



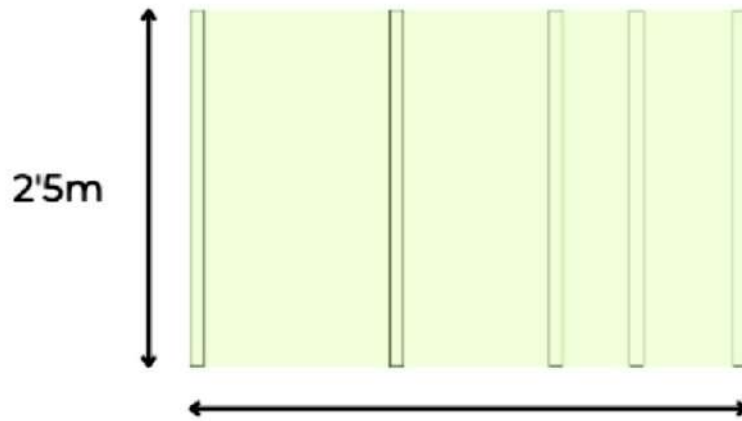
Sección transversal 20 / Cross section 20



Planta



Perfil derecho



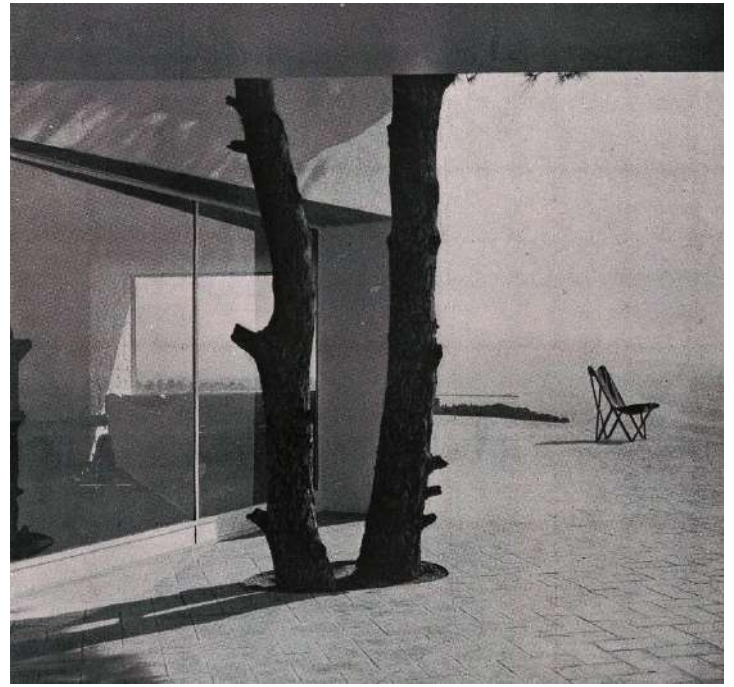
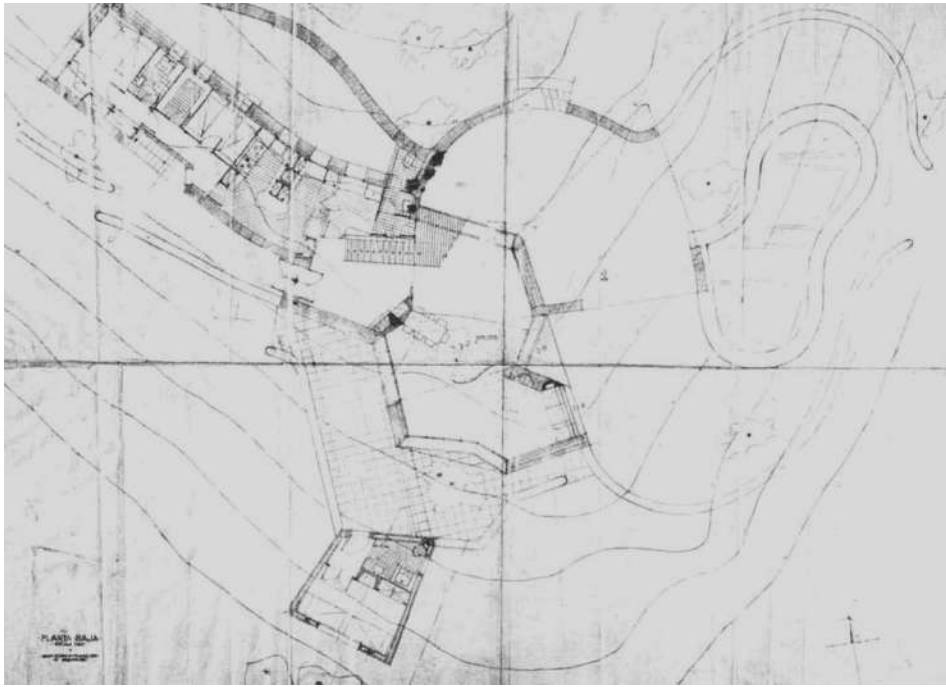
Alzado 3'9m

De replanteo

Ubicación de los elementos en el espacio

Proyecto de ejecución

planos diseño de interiores



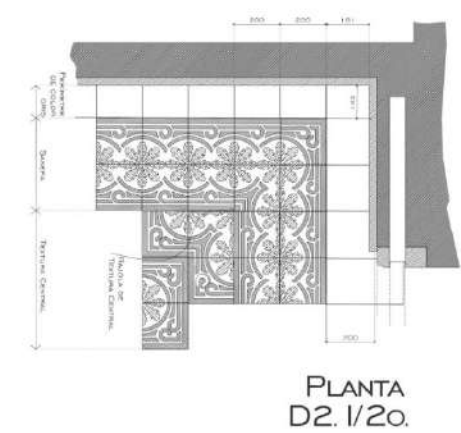
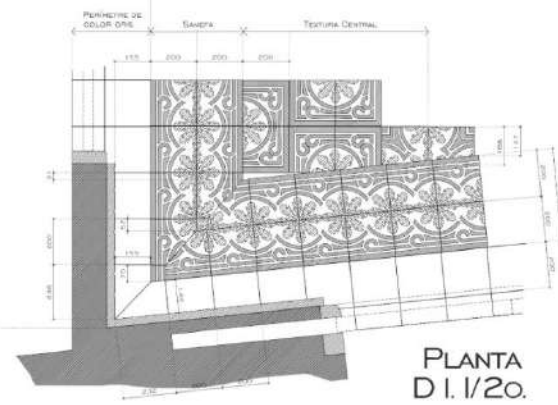
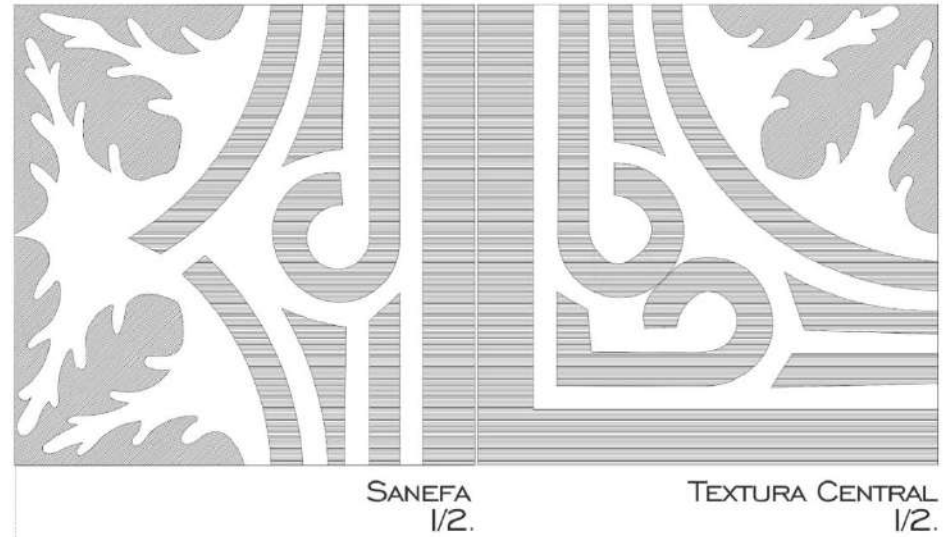
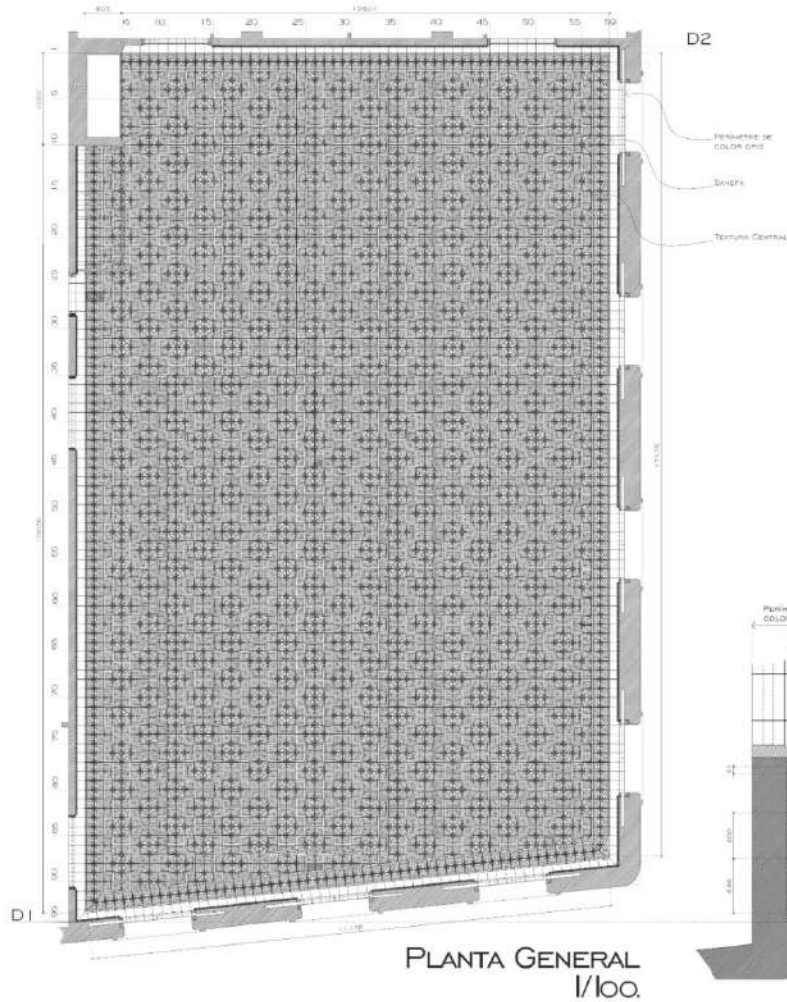
75
 ESTAT ACTUAL DE LA
NOVA SALA BECKETT
 EX COOPERATIVA PAU I JUSTÍCIA
 C/ PERE IV 228-232, BARCELONA.

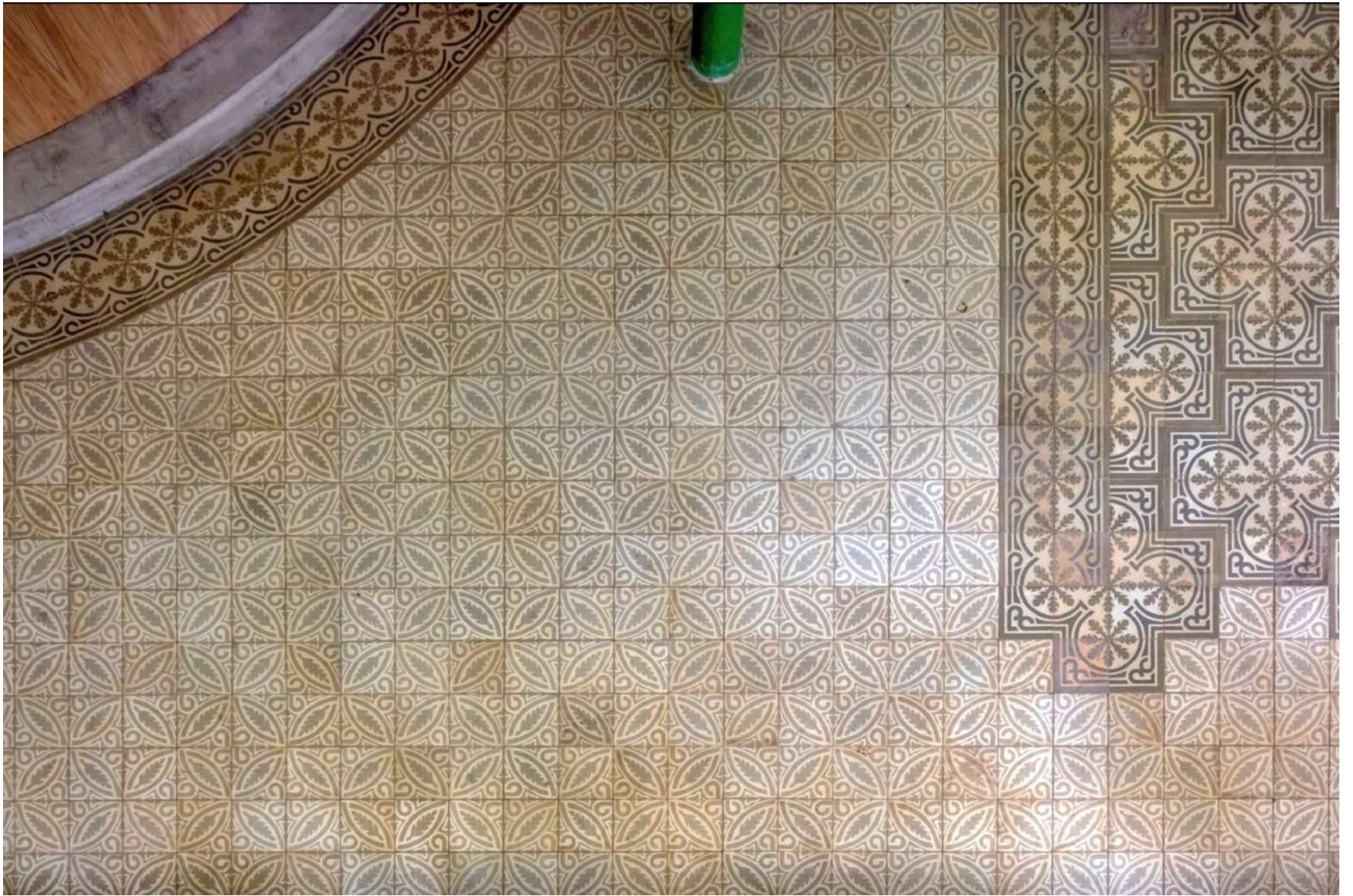
INVENTARI. PAVIMENTS EXISTENTS.
 SALES 1, 2, 3, 4, 5 I 6.

SALAI
 FLORES & PRATS ARCHITECTES
 SETEMBRE 2011

RAJOLA S.O.I

MODELS: RAJOLA S.O.I
 QUANTITAT: 40.15 UNES
 CENTRAL: 1.600 x 917
 SANEFA: 947 x 490
 1.078 x 490
 245 UNES
 17 UNES





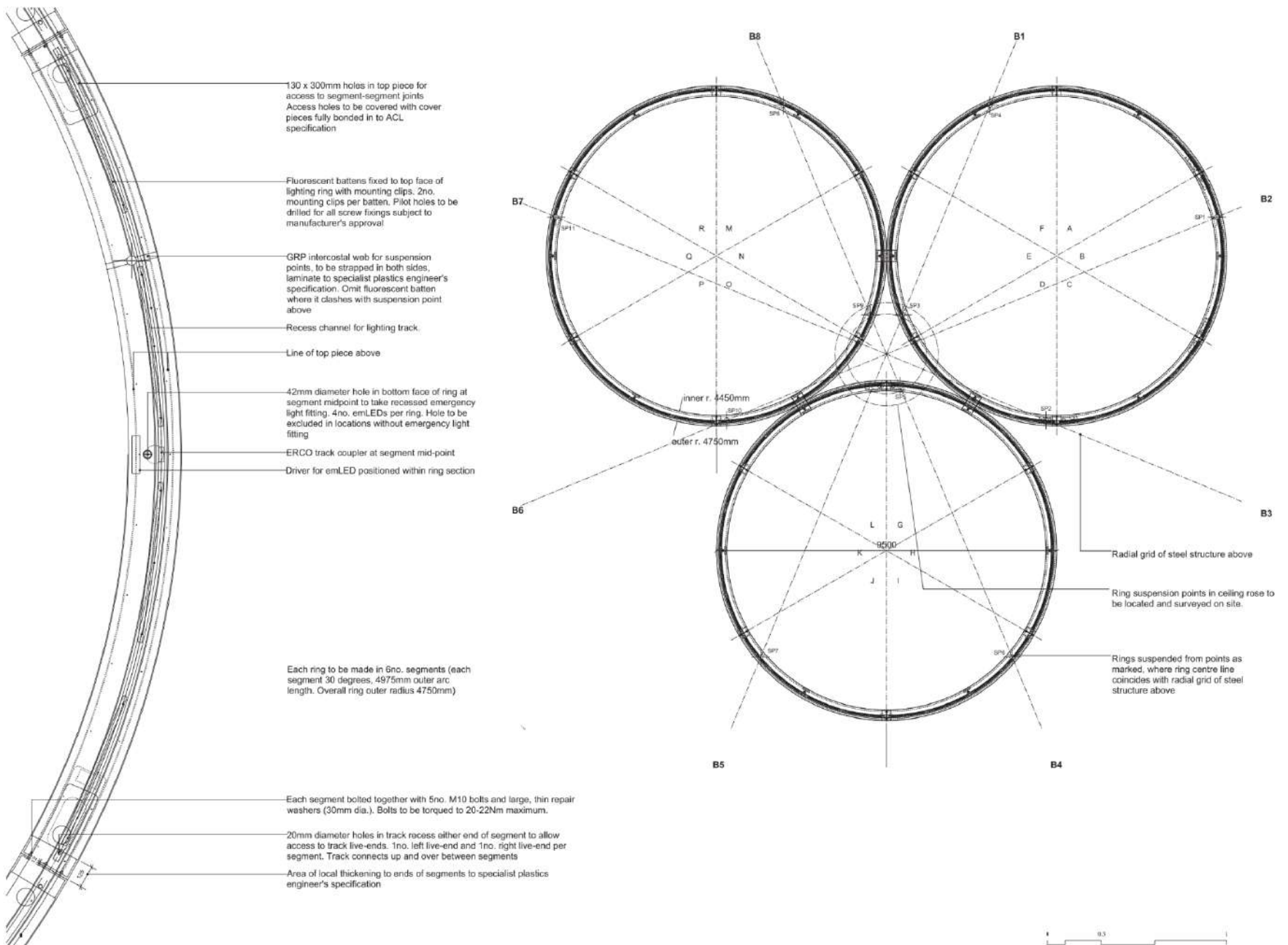
Sala Beckett, Flores&Prats, Barcelona (2011-16)

Proyecto de ejecución

planos diseño de interiores

Definición constructiva

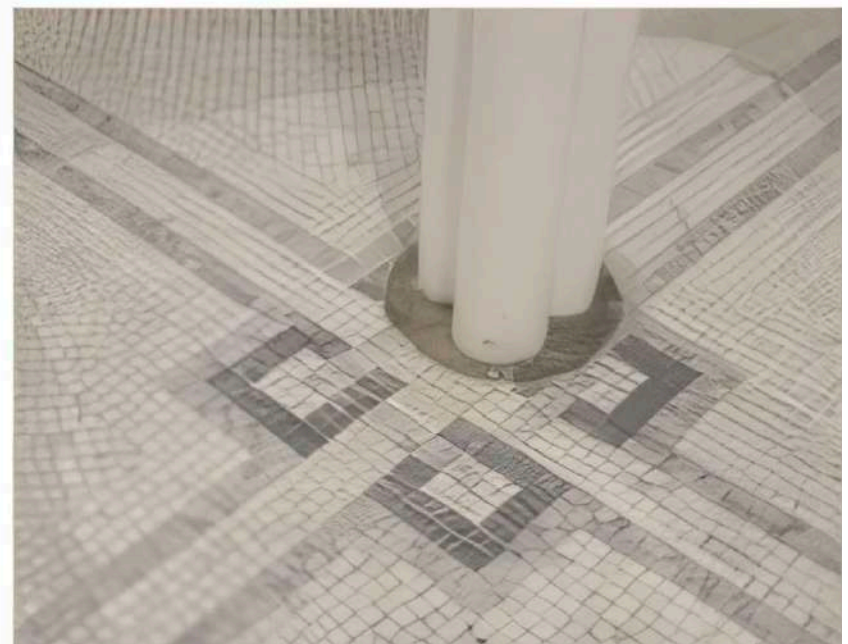
Detallan los materiales, las dimensiones y los acabados de los elementos y superficies



Fashion Gallery, Victoria&Albert Museum, 6a architects., Londres (2012)



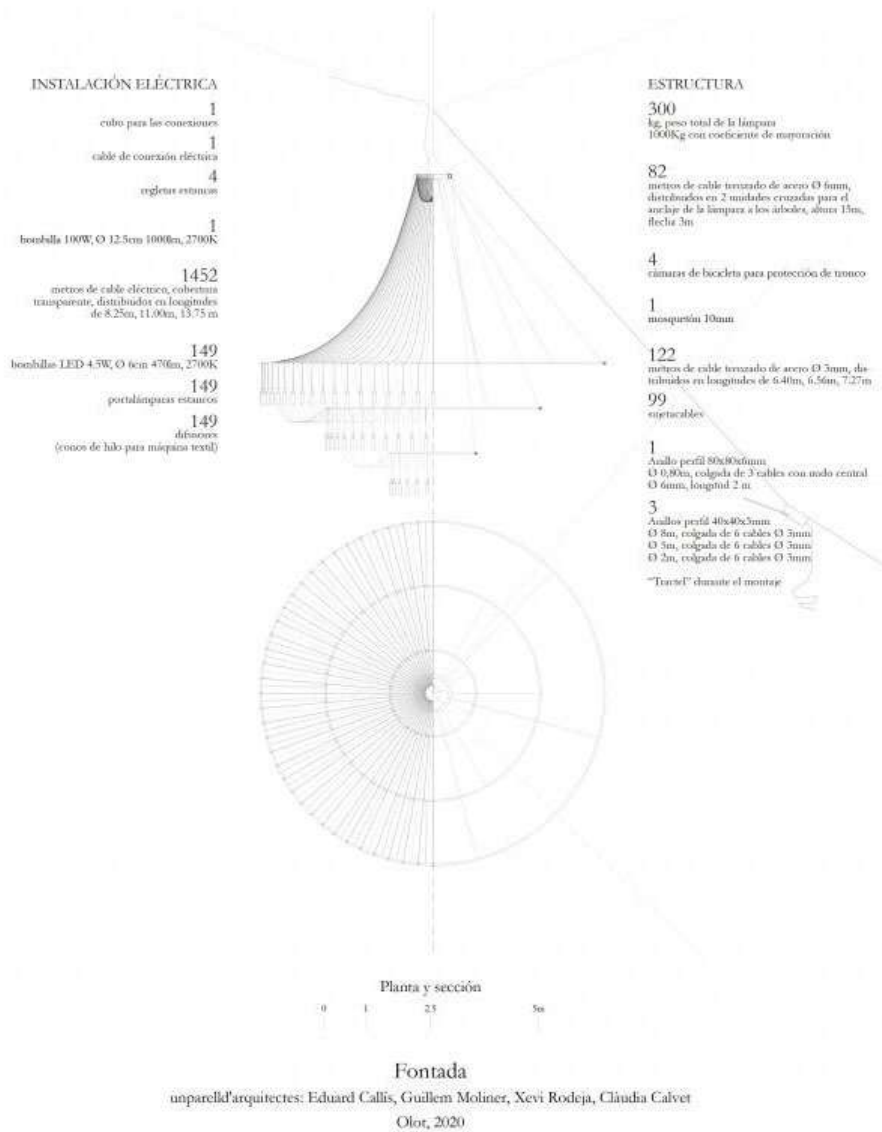
Fashion Gallery, Victoria&Albert Museum, 6a architects., Londres (2012)



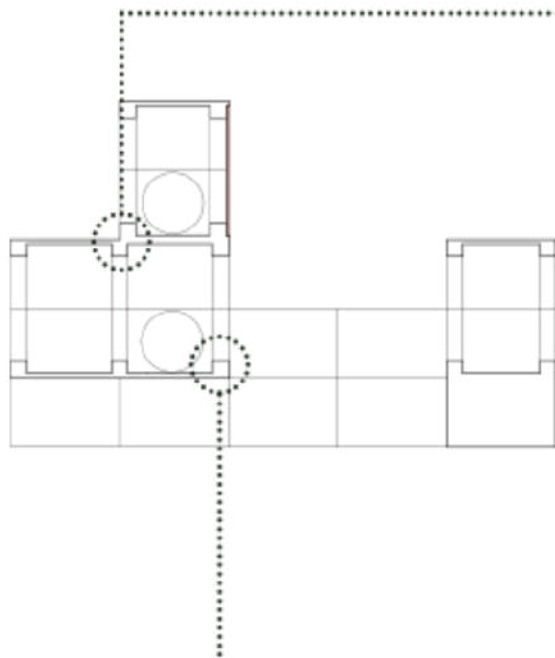
Fashion Gallery, Victoria&Albert Museum, 6a architects., Londres (2012)



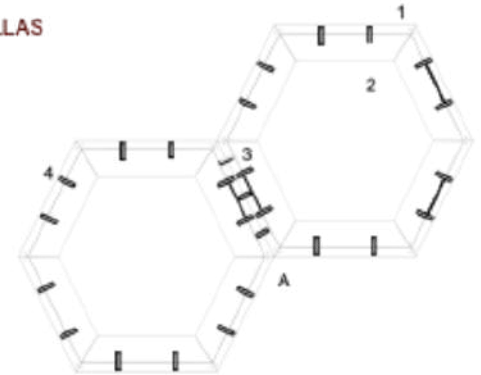
Made in Madrid! Souvenir shop, Izaskun-Chinchilla, Madrid (2020)



Fontada, Un parell d'arquitectes, Olot (2020)

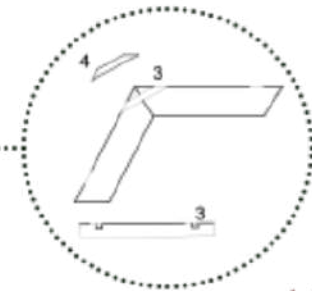
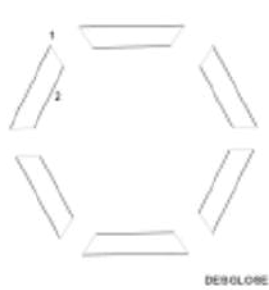


DETALLE ENCUENTRO MÓDULO, MADERA Y COSTILLAS



- 1 - Madera exterior
- 2 - Costilla
- 3 - Unión hexágono
- 4 - Espiga
- 5 - Espiga costilla
- 6 - Espiga madera
- 7 - Madera
- 8 - Espiga madera
- 9 - Costilla
- 10 - Espiga costilla

DETALLE ENCUENTRO COSTILLAS



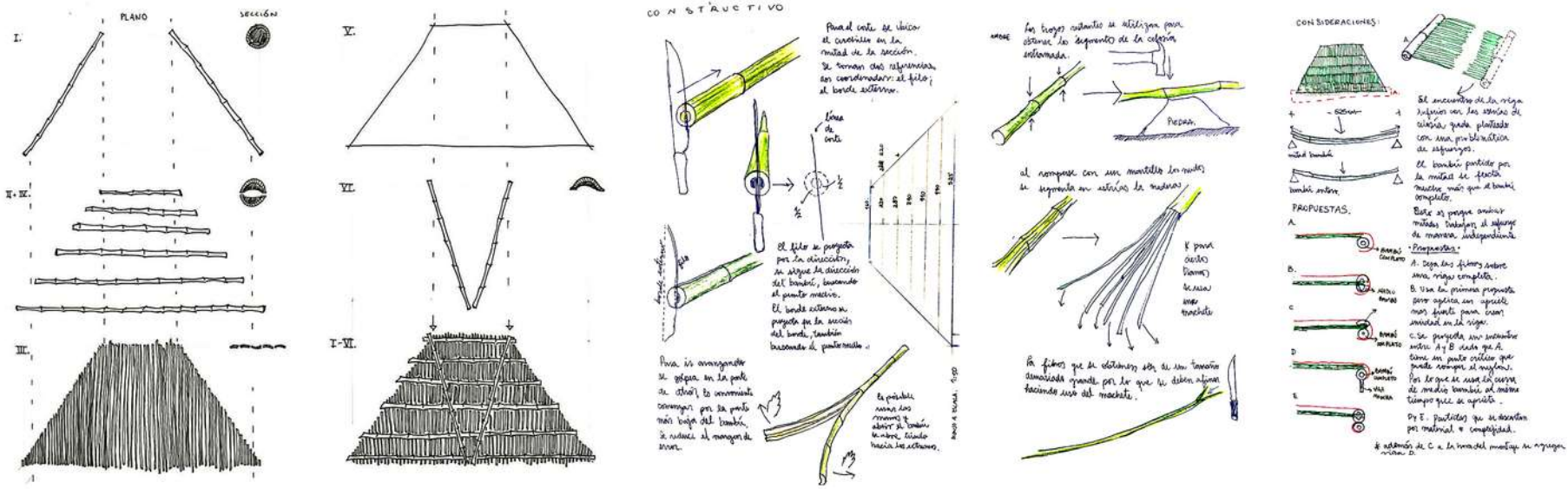
- 1 - Bisel
- 2 - Costilla
- 3 - Corte en la costilla
- 4 - Pestaña
- 5 - Pestaña perfil
- 6 - Costilla Alzado

Proyecto de ejecución

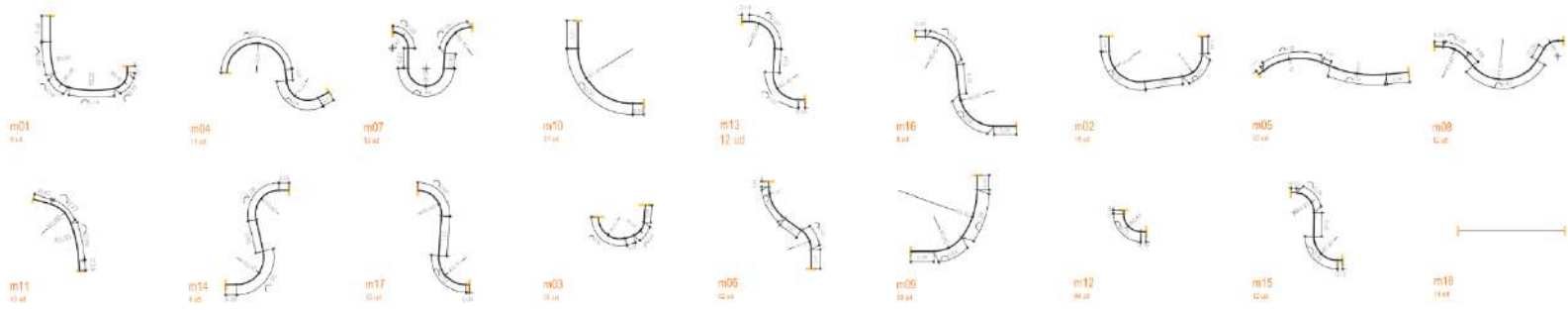
planos diseño de interiores

De montaje

Describen el proceso de construcción y fabricación a seguir para la ejecución



Comedor comunitario guaraní, Tekoa Pindo-Poty, Taller Travesía PUCV (2014)



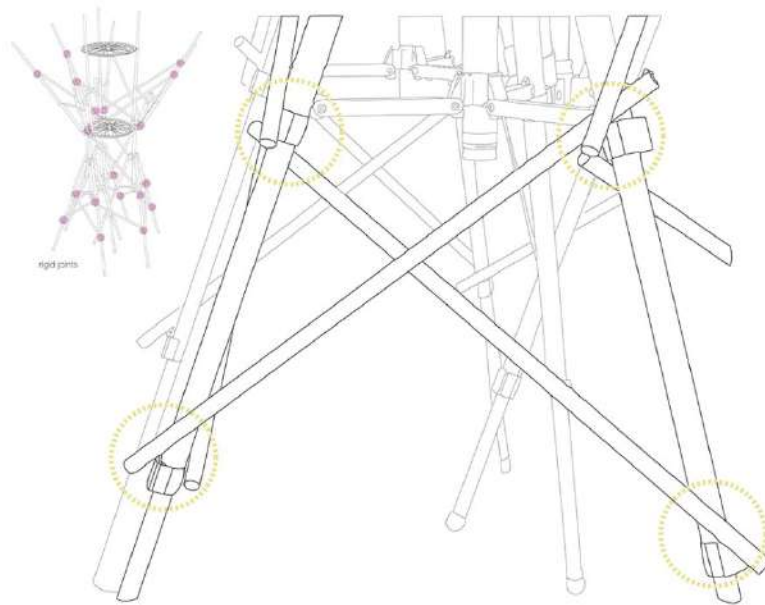
Catálogo de módulos / Modules catalogue



Pabellón Martell, SelgasCano, Cognac (2017)

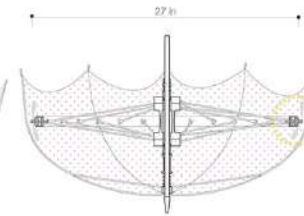
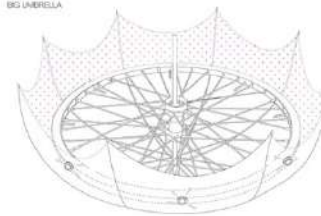


POSSIBLE TRIANGULATION JOINTS

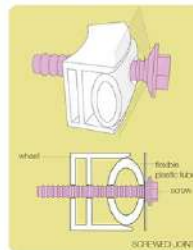
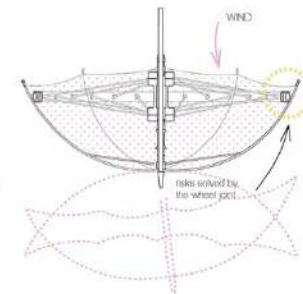
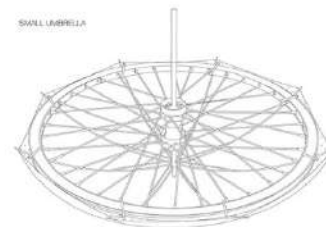


UMBRELLA AND WHEEL JOINT

BIG UMBRELLA



SMALL UMBRELLA

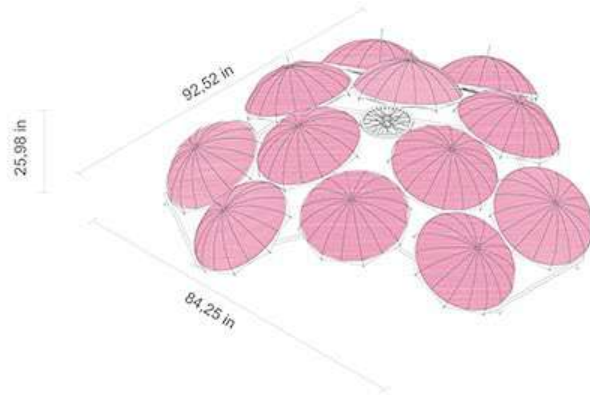


Organic growth, Izaskun Chinchilla, City of dreams pavilion (2015)

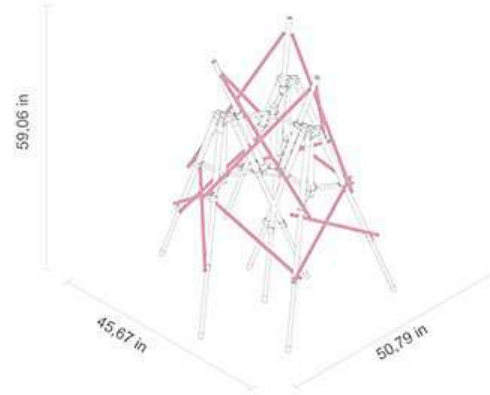
Transport

- 1  Set up in workshop Maximum size: 157,48 in

Dome





Support's first and second levels



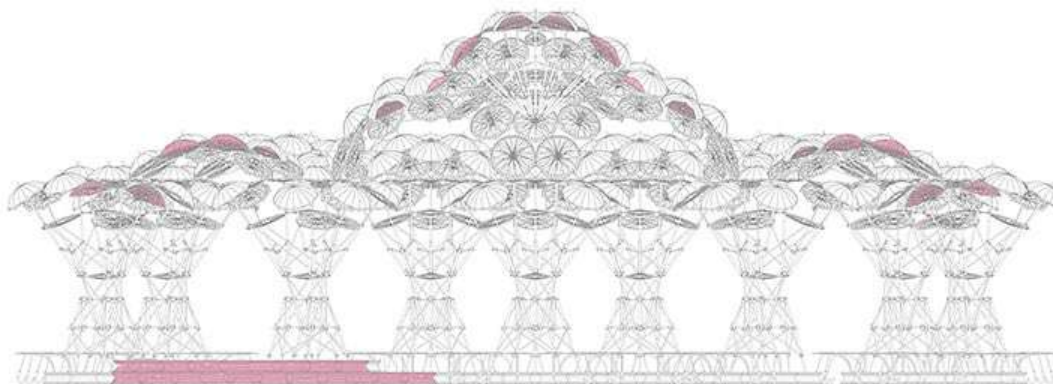
One tripod with umbrellas



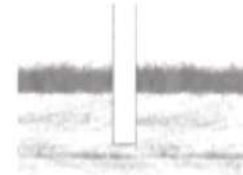
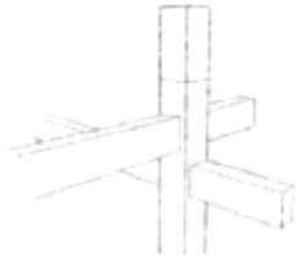
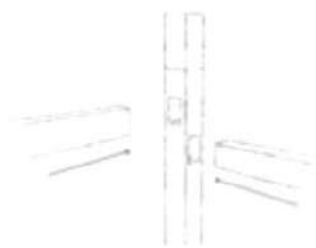
- 2  Transport to the island

- 3  Set up in Governors Island

Full pavilion



Planos constructivos - uniones (1/25)

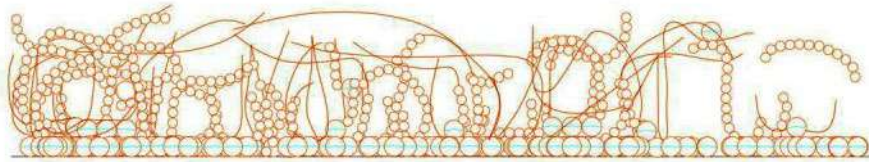


Proyecto de ejecución

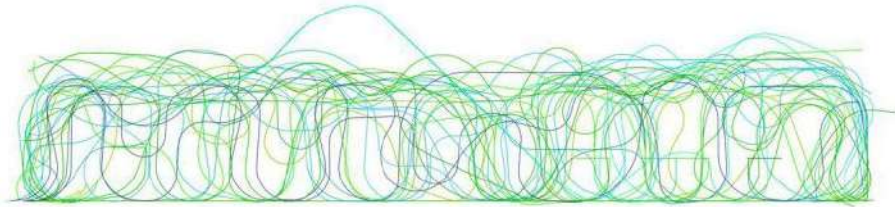
planos diseño de interiores

Definición cromática y material

Sirven para definir las relaciones de color, material, y permiten visualizar la atmósfera generada

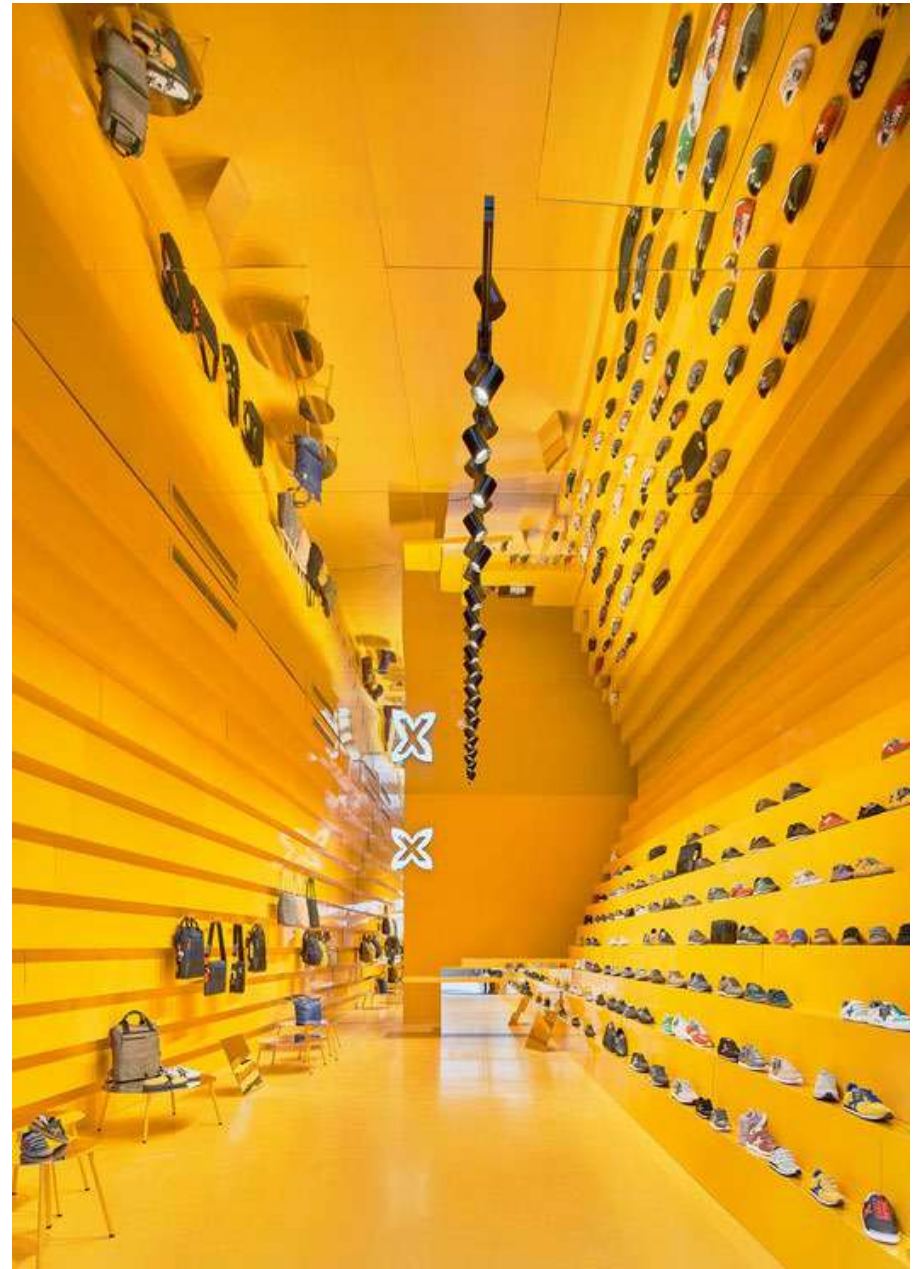
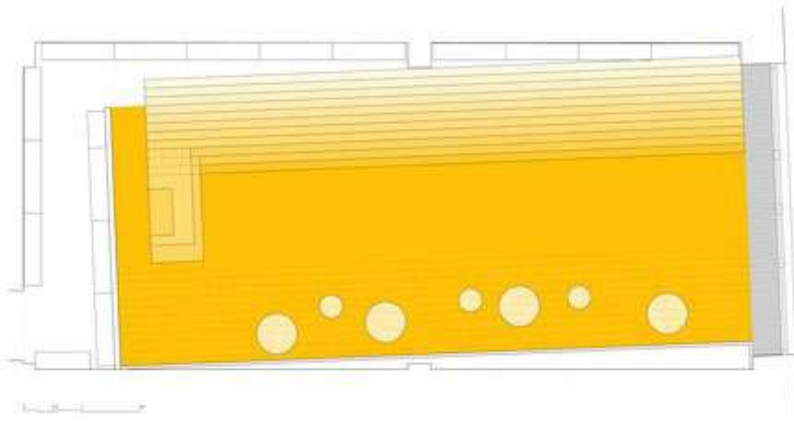
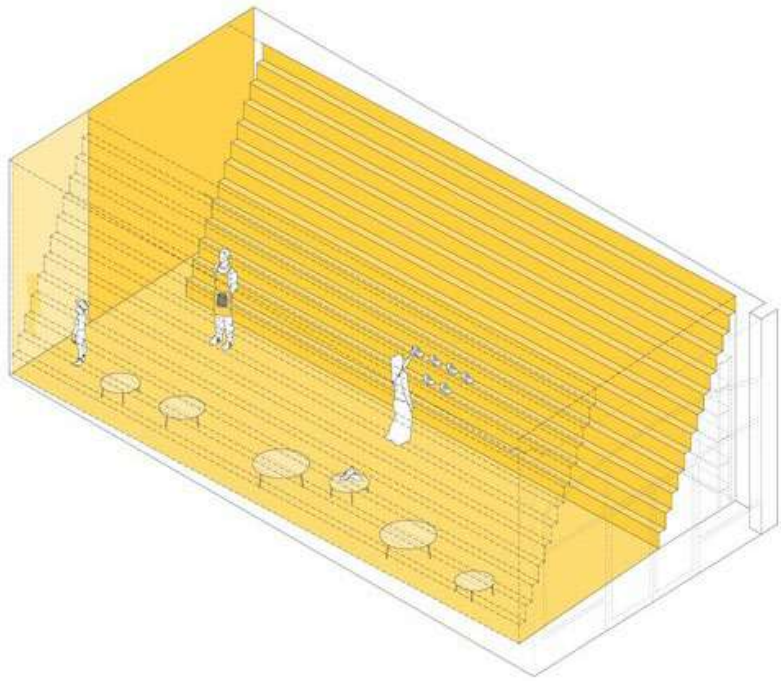


furniture sections

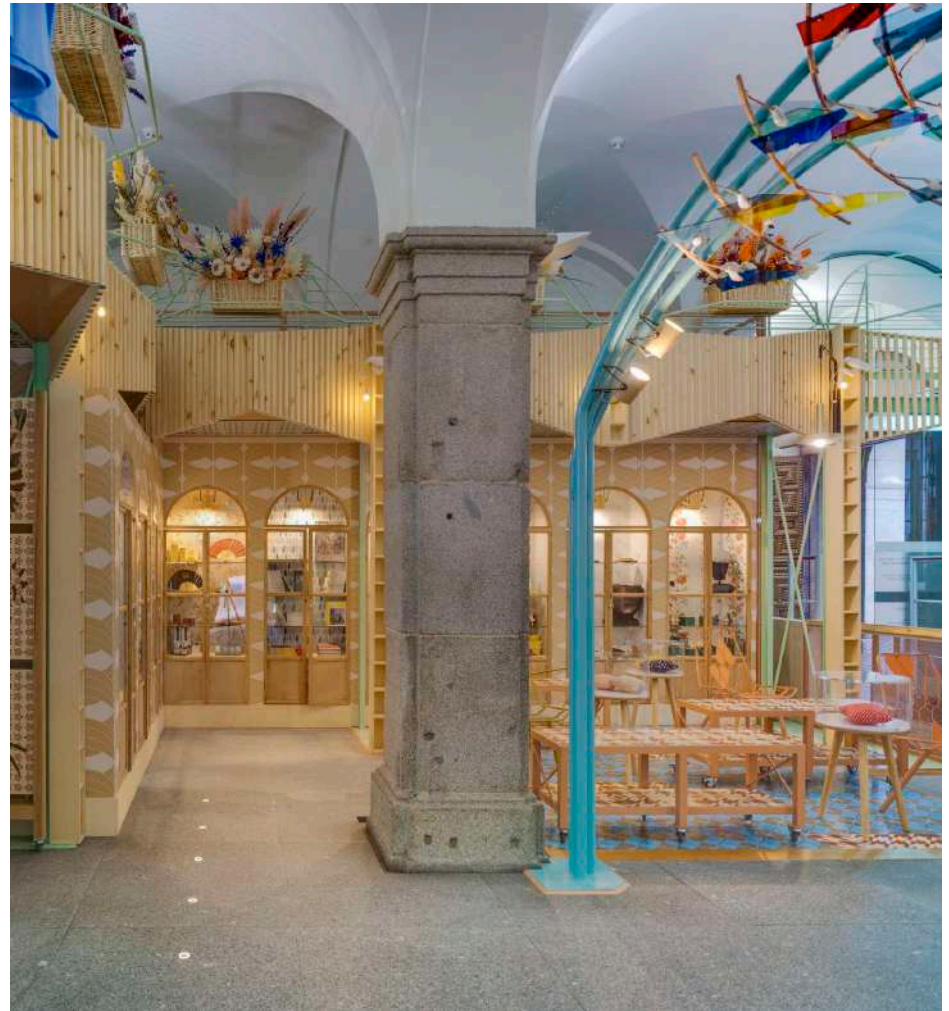


structure sections





Munich store 12, Studio animal, Málaga (2019)



Made in Madrid! Souvenir shop, Izaskun-Chinchilla, Madrid (2020)

Proyecto de ejecución

planos diseño de interiores

Definición espacial

Establecen los límites espaciales. Planos de situación, plantas, alzados, secciones

Acotados

Comprobar dimensiones del espacio generado y construir elementos

De replanteo

Ubicación de los elementos en el espacio

Definición constructiva

Detallan los materiales, las dimensiones y los acabados de los elementos y superficies

De montaje

Describen el proceso de construcción y fabricación a seguir para la ejecución

Definición cromática y material

Sirven para definir las relaciones de color, material, y permiten visualizar la atmósfera generada



Auditorio de Almería, ábaloslopis arquitectos (2020-)

Proyecto de ejecución

planos diseño de interiores

Definición espacial

Establecen los límites espaciales. Planos de situación, plantas, alzados, secciones

Acotados

Comprobar dimensiones del espacio generado y construir elementos

De replanteo

Ubicación de los elementos en el espacio

Definición constructiva

Detallan los materiales, las dimensiones y los acabados de los elementos y superficies

De montaje

Describen el proceso de construcción y fabricación a seguir para la ejecución

Definición cromática y material

Sirven para definir las relaciones de color, material, y permiten visualizar la atmósfera generada